

C'ERANO DUE ANGELI

Parrocchia di S. Erasmo

K. Arguello



C'e- ra-no du-u - e an - ge - li, l'u- no al - l'al-tro do - ma - an - da: "do-o- o-



v'è, d'o-o-o - v'è il luo-go del-l'asua glo- ria?" — "Do-o- o - v'è, d'o-o - o-



v'è il luo-go dell'asua glo ria?" — Nel-la be-ne-di - zio - ne nel-la be-ne-di



zio - ne nel-la be-ne-di - zio - ne è il luo-go del-la sua glo-ria. Nel-la



be-ne-di - zio - ne nel-la be-ne-di - zio - ne nel-la be-ne-di - zio - ne è il



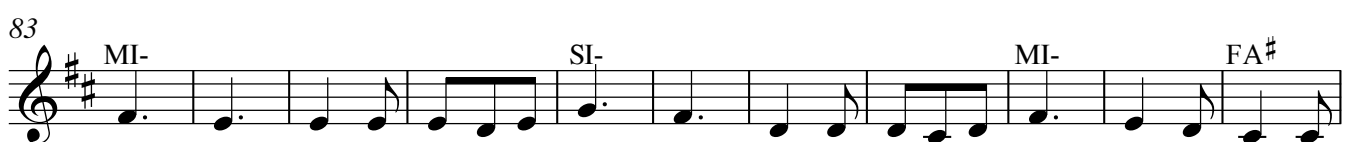
luo-go del-la sua glo- ria. — C'e ra-no du-u - e an - ge - li, l'u no al-



l'al-tro do - ma - an - da: "do-o o - v'è, d'o-o-o - v'è il luo-go del-l'asua glo ria?"



— "Do-o o - v'è, d'o o-o - v'è il luo-go dell'asua glo ria?" — Nel-la be ne di



zio - ne nel-la be-ne-di - zio - ne nel-la be-ne-di - zio - ne è il luo-go

94

del-la sua glo - ria.____ Nel - la be-ne-di - zio - ne nel - la be-ne-di -

103

zio - ne nel - la be-ne-di - zio - ne è il luo - go del-la sua glo - ria.____