

GRAZIE A JAHVE'

Parrocchia di S. Erasmo

Salmo 135 (136)

G. Gennarini

LA- SOL LA- SOL LA- LA- SOL LA- SOL LA-
Gra - zie a Jah - vè, al - le - lu - ia. Gra - zie a Jah - vè, al - le - lu - ia.

5 RE- LA- RE- LA- RE- LA- RE- LA-
Gra - zie a Jah - vè, al - le - lu - ia. Gra - zie a Jah - vè, al - le - lu - ia.

10 LA- FA SOL DO LA- FA SOL
— Re - en - dia - mo gra - zie al no - stro Di - o, per - chè e - ter - no è il su - o a

18 DO DO MI- LA- LA- SOL LA-
mo - re. So - lo lu - i fa me - ra - vi - glie. — Gra - zie a Jah - vè,

25 SOL LA- LA- SOL LA- SOL LA- RE- LA-
al - le - lu - ia. Gra - zie a Jah - vè, al - le - lu - ia. Gra - zie a Jah - vè,

29 RE- LA- RE- LA- RE- LA- LA- FA
al - le - lu - ia. Gra - zie a Jah - vè al - le - lu - ia. — Ha cre - a - to i

36 SOL DO LA- FA SOL DO MI-
cie - li con sa - pien - za, per - chè e - ter - no è il su - o a - mo - re. Ren - de fer - ma la

44 LA- LA- SOL LA- SOL LA-
ter - ra sul - le ac - que. — Gra - zie a Jah - vè, al - le - lu - ia.

49 LA- SOL LA- SOL LA- RE- LA- RE- LA-
Gra - zie a Jah - vè, al - le - lu - ia. Gra - zie a Jah - vè, al - le - lu - ia.

53 RE- LA- RE- LA- LA- FA SOL
Gra - zie a Jah - vè, al - le - lu - ia. — E - gli ha fat - to i gran - di lu - mi

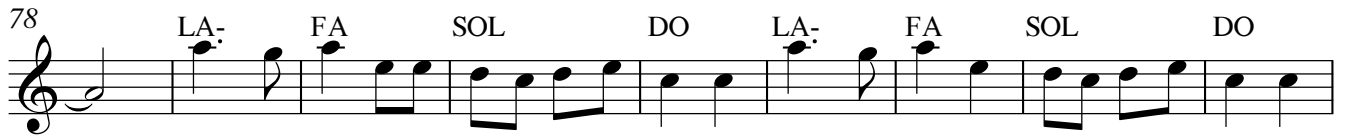
60 DO LA- FA SOL DO MI- LA-
na - ri, per - chè e - ter - no è il su - o a - mo - re. So - le e lu - na per go - ver - na - re.



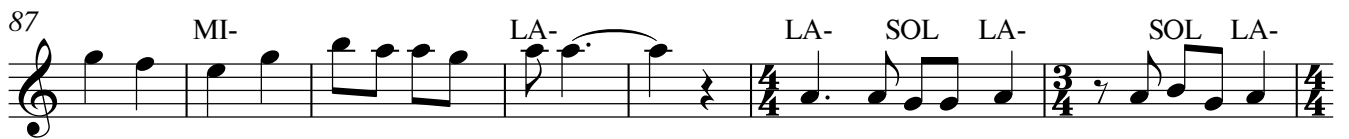
Gra - zie a Jah -vè, al - le - lu - ia. Gra - zie a Jah -vè, al - le - lu - ia.



Gra - zie a Jah -vè, al - le - lu - ia. Gra - zie a Jah -vè, al - le - lu - ia.



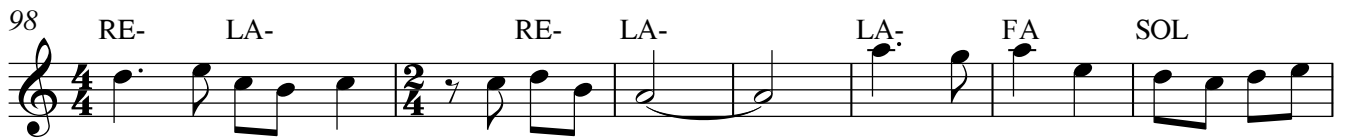
— Ha col - pi - to l'E - git - to nei suoi fi - gli, per - chè e ter - no è il su - o a - mo - re.



E ha fat - to u - sci - re I - sra - e - le. Gra - zie a Jah -vè, al - le - lu - ia.



Gra - zie a Jah -vè, al - le - lu - ia. Gra - zie a Jah -vè, al - le - lu - ia.



Gra - zie a Jah -vè, al - le - lu - ia. Ha di - vi - so il ma - re in due



par - ti, per - chè e ter - no è il su - o a - mo - re. Ha fat - to pas - sa - re



in mez - zo il suo po - po - lo. Gra - zie a Jah -vè, al - le - lu - ia.



Gra - zie a Jah -vè, al - le - lu - ia. Gra - zie a Jah -vè, al - le - lu - ia.



Gra - zie a Jah -vè, al - le - lu - ia. Ha som mer - so l'e - ser - ci - to ne



mi - co, per - chè e ter - no è il su - o a - mo - re. Ha con - dot - to I - sra - e - le nel de -

136 LA- LA- SOL LA- SOL LA- LA- SOL LA-
 ser - to. Gra - zie a Jah - vè, al - le - lu - ia. Gra - zie a Jah - vè,

141 SOL LA- RE- LA- RE- LA- RE- LA-
 al - le - lu - ia. Gra - zie a Jah - vè, al - le - lu - ia. Gra - zie a Jah - vè,

145 RE- LA- LA- FA SOL DO LA-
 al - le - lu - ia. Ci ha do - na - to se - con - do la pro - mes - sa, per - chè e

153 FA SOL DO DO MI- LA-
 ter - no è il su - o a - mo - re. U - na ter - ra stil - lan - te lat - te e mie - le.

161 LA- SOL LA- SOL LA- LA- SOL LA- SOL LA-
 Gra - zie a Jah - vè, al - le - lu - ia. Gra - zie a Jah - vè, al - le - lu - ia.

165 RE- LA- RE- LA- RE- LA- RE- LA-
 Gra - zie a Jah - vè, al - le - lu - ia. Gra - zie a Jah - vè, al - le - lu - ia.

170 LA- FA SOL DO LA- FA SOL
 Nel - la scon - fit - ta non ci ab - ban - do - na ma - i, per - chè e ter - no è il su - o a

178 DO DO MI- LA- LA- SOL LA-
 mo - re. E ci li - be - ra dai nos - tri op - pres - so - ri. Gra - zie a Jah - vè,

185 SOL LA- LA- SOL LA- SOL LA- RE- LA-
 al - le - lu - ia. Gra - zie a Jah - vè, al - le - lu - ia. Gra - zie a Jah - vè,

189 RE- LA- RE- LA- RE- LA- LA- FA
 al - le - lu - ia. Gra - zie a Jah - vè, al - le - lu - ia. Do - na il ci - bo ad

196 SOL DO LA- FA SOL DO DO MI-
 o - gni cre - a - tu - ra, per - chè e ter - no è il su - o a - mo - re. Ren - dia - mo gra -

204 LA- LA- SOL LA- SOL LA-
 zie al no - stro Di - o. _____ Gra - zie a Jah - vè, al - le - lu - ia.

209 LA- SOL LA- SOL LA- RE- LA-
 Gra - zie a Jah - vè, al - le - lu - ia. Gra - zie a Jah - vè,

212 RE- LA- RE- LA- RE- LA-
 al - le - lu - ia. Gra - zie a Jah - vè, al - le - lu - ia. _____